

“河南省周口监狱消防设施达标项目投标疑问”的回复

1、工程名称：101#监舍、102#监舍、103#监舍、104#监舍-火灾报警系统中第1项天棚面龙骨及饰面拆除及恢复。

问题：拆除的天棚面龙骨及饰面是什么材质？恢复的天棚面龙骨及饰面是什么材质？

工程名称：101#监舍-火灾报警系统		标段：101#监舍		第 1 页 共 7 页				
序号	项目编码	项目名称	项目特征描述	计量单位	工程量	金额(元)		
						综合单价	合价	其中 暂估价
		拆除						
1	011606003001	天棚面龙骨及饰面拆除	1.天棚面龙骨及饰面拆除及恢复 2.其他未尽事宜详见设计图纸及规范 3.包含但不限于完成此项工作的全部内容	m2	3200			

回复：材质为铝扣板，恢复为原材质材料。

2、工程名称：文化楼-火灾报警系统中第1项天棚面龙骨及饰面拆除及恢复。

问题：拆除的天棚面龙骨及饰面是什么材质？恢复的天棚面龙骨及饰面是什么材质？

工程名称：文化楼-火灾报警系统		标段：文化楼		第 1 页 共 4 页				
序号	项目编码	项目名称	项目特征描述	计量单位	工程量	金额(元)		
						综合单价	合价	其中 暂估价
		拆除						
1	011606003001	天棚面龙骨及饰面拆除	1.天棚面龙骨及饰面拆除及恢复 2.其他未尽事宜详见设计图纸及规范 3.包含但不限于完成此项工作的全部内容	m2	3754.28			

回复：材质为铝扣板，恢复为原材质材料。

3、工程名称：医院-火灾报警系统改造中第1项天棚面龙骨及饰面拆除及恢复。

问题：拆除的天棚面龙骨及饰面是什么材质？恢复的天棚面龙骨及饰面是什么材质？

工程名称：医院-火灾报警系统改造		标段：医院		第 1 页 共 3 页				
序号	项目编码	项目名称	项目特征描述	计量单位	工程量	金额(元)		
						综合单价	合价	其中 暂估价
		整个项目						
1	011606003001	天棚面龙骨及饰面拆除	1.天棚面龙骨及饰面拆除及恢复 2.其他未尽事宜详见设计图纸及规范 3.包含但不限于完成此项工作的全部内容	m2	1680			

回复：材质为铝扣板，恢复为原材质材料。

4、工程名称：101#监舍、102#监舍、103#监舍、104#监舍-火灾报警系统中第 20、21、22 项，电线 BV 线是硬线。

问题：此三项所列工程量是单芯电线长度？还是两芯电线长度？

20	030408002003	控制电缆	1.名称:控制电缆 2.型号:管内穿线 3.规格:ZR-BV-450/750V-2*1.5mm ² 4.材质:铜芯 5.其他未尽事宜详见设计图纸及规范 6.包含但不限于完成此项工作的全部内容	m	430.45			
21	030408002004	控制电缆	1.名称:控制电缆 2.型号:管内穿线 3.规格:NH-BV-450/750V-2*2.5mm ² 4.材质:铜芯 5.其他未尽事宜详见设计图纸及规范 6.包含但不限于完成此项工作的全部内容	m	662.83			
22	030408002005	控制电缆	1.名称:控制电缆 2.型号:管内穿线 3.规格:NH-BV-450/750V-2*4mm ² 4.材质:铜芯 5.其他未尽事宜详见设计图纸及规范 6.包含但不限于完成此项工作的全部内容	m	36			

回复：两芯电线长度。

5、工程名称：办公楼室外泵房系统，一体化消防水池及消防水泵房。

		一体化消防水池及消防水泵房						
1	03B001	泵房	1.名称:一体化消防水池及消防水泵房 2.规格:有效容积432立方米 3.其他未尽事宜详见设计图纸及规范	套	1			
2	030109001001	离心式泵	1.名称:泵及控制箱 2.规格: 3.其他未尽事宜详见设计图纸及规范	台	2			

安装工程			
序号	名称	规格	备注
1	一体化消防水池及泵房	喷淋系统流量Q=60L/S, 一用一备, 扬程80m, 功率=75KW 消防系统流量Q=20L/S, 一用一备, 扬程70m, 功率=30KW	尺寸: 24m (长) × 12m (宽) × 3m (深)

问题 1：第 2 项离心式泵 2 台，是否仅指消防栓泵 2 台及消防栓泵控制箱 1 台？清单中缺少水泵动力线缆及配管，动力电缆及配管是否原有利旧？

回复：办公楼室外泵房系统是指消防栓泵 2 台及消防栓泵控制箱 1 台及其配线，及其配管配件阀门。

消防水池及消防泵房采用智慧型装配式箱泵一体化给水泵站,选用18CS01第20页6号泵站(108立方)
 施工详见图集18CS01第8、11、12、15、26、27、31页及35~38等相关页次
 内设消防栓泵两台
 消防栓泵型号为:XBD15/60G-SL,Q=15L/s,H=60m,N=18.5kw

问题 2：因此处招标清单无土方开挖，一体化消防水池及消防水泵房是否是地上式？

回复：地上式。

问题 3：一体化消防水池及消防水泵房是否包含消防水泵？图纸中总共有 4 台水泵，即喷淋泵一备一用，消防泵一备一用，清单中离心泵只有 2 台，请问是那两台？

回复：一体化消防水池及消防水泵房仅对办公楼供水，仅安装消防栓泵，包含管道及配件。一体化消防水池及消防水泵房未包含喷淋泵。

问题 4：一体化消防水池及消防水泵房需要的土建基础，土建基础是否土建施工单位预留？如在本次招标范围内，请明确土建基础的做法及清单。

回复：土建基础没有预留，重新做筏板基础和承重梁。消防水池有效储水量为 108m³，具体做法一体化泵房厂家设计。

6、工程名称：备勤楼。

问题：备勤楼维修，具体指哪些方面，是否可以详细工作内容描述？

1	03B001	备勤楼维修	1.名称:备勤楼维修 2.规格: 3.其他未尽事宜详见设计图纸及规范	套	1			
---	--------	-------	--	---	---	--	--	--

回复：对备勤楼内消防设备及应急照明设备进行检修，使整个系统能正常运行，达到原消防设计要求。

7、工程名称：周口监狱 狱内消防工程-室外消火栓管第 5 项第 6 项均为蝶阀 DN100。

问题：经查看室外消防图纸，其中一个应是 DN150 的蝶阀，清单是否有误？

工程名称：周口监狱 狱内消防工程-室外消火栓管 标段：周口监狱 狱内消防工程 第 2 页 共 3 页								
序号	项目编码	项目名称	项目特征描述	计量单位	工程量	金额(元)		
						综合单价	合价	其中 暂估价
5	031003003003	焊接法兰阀门	1.名称:蝶阀 2.规格: DN100 3.连接形式:法兰连接 4.包含但不限于完成此项工作的全部内容	个	9			
6	031003003004	焊接法兰阀门	1.名称:蝶阀 2.规格: DN100 3.连接形式:法兰连接 4.包含但不限于完成此项工作的全部内容	个	9			

回复：是 DN150 的蝶阀。

8、工程名称：周口监狱 狱内消防工程-室外消火栓管，土方工程。

问题：挖沟槽土方，采用人工开挖？还是机械开挖？现场是否允许使用机械开挖？

土方工程								
1	040101002001	挖沟槽土方	1.名称:沟槽开挖 2.土壤类别:一、二类土 3.挖土深度:1m内 4.其他未尽事宜详见设计图纸及规范 5.包含但不限于完成此项工作的全部内容	m3	2220.32			
2	040305001001	垫层	1.名称:管底基础 2.材料品种、规格:中粗砂 3.厚度:100mm 4.其他未尽事宜详见设计图纸及规范 5.包含但不限于完成此项工作的全部内容	m3	222.03			

回复：可以机械开挖。

9、本次招标清单没有火灾报警主机和应急照明主机清单。

问题 1：火灾报警主机和应急照明主机是否均利用原有的主机？如果是，那么原有主机的点位容量是否足够？

回复：原有主机的点位容量满足现有设备。

问题 2：原火灾报警主机品牌及型号是什么？原应急照明主机品牌及型号是什么？

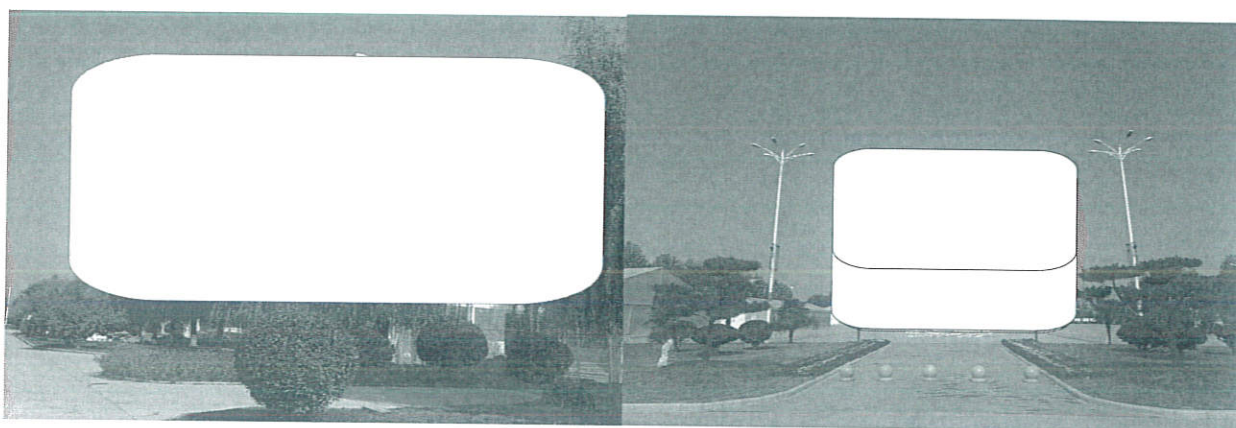
回复：海湾、火灾报警主机 GST 5000H、应急照明主机 GST。

10、周口监狱狱内消防工程-土建绿化的拆除与恢复

问题 1：绿化物是乔木？灌木？还是草皮？是否可以明确绿化带的内容？绿化带恢复清单是按照把原有拆除绿化重新种植？

2	04B001	拆除绿化带	1.名称:绿化带拆除 2.含垃圾外运 3.其他未尽事宜详见设计图纸及规范	m ²	987.87		
		分部小计					
		新建					
1	04B002	绿化带恢复	1.绿化带恢复 2.其他未尽事宜详见设计图纸及规范 3.包含但不限于完成此项工作的全部内容	m ²	987.87		

回复：绿化情况如图：



绿化带需恢复到施工前原样貌。

11、文化路、医院、101 宿舍、102 宿舍、103 宿舍、103 宿舍，火灾报警系统清单中天棚面龙骨及饰面拆除清单项，清单项目特征描述天棚面龙骨及饰面拆除及恢复，未描述拆除及恢复面层的材质做法，是利用原拆除材料恢复，还是新做材料恢复，设计图纸此项未明确，请明确？

工程名称：文化楼-火灾报警系统

标段：文化楼

序号	项目编码	项目名称	项目特征描述	计量单位	工程量	综合单价
		拆除				
1	011606003001	天棚面龙骨及饰面拆除	1.天棚面龙骨及饰面拆除及恢复 2.其他未尽事宜详见设计图纸及规范 3.包含但不限于完成此项工作的全部内容	m ²	3754.28	

回复：材质为铝扣板、保护性拆除，恢复为原材质材料。

12、办公楼室外泵房系统，离心式泵清单项目特征描述未描述规格型号，是喷淋泵还是消火栓泵，请明确？

2	030109001001	离心式泵	1.名称:泵及控制箱 2.规格: 3.其他未尽事宜详见设计图纸及规范	台	2	
---	--------------	------	--	---	---	--

场区工程			
序号	名称	规格	备注
1	一体化消防水池及泵房	喷淋泵流量Q=60L/S, 一用一备, 扬程80m, 功率P=75KW 消防泵流量Q=20L/S, 一用一备, 扬程70m, 功率P=30KW	

回复：办公楼室外泵房系统是消火栓泵。

消防水池及消防泵房采用智慧型装配式箱泵一体化给水泵站, 选用18CS01第20页6号泵站(108立方) 施工详见图集18CS01第8、11、12、15、26、27、31页及35~38等相关页次 内设消火栓泵两台 消火栓泵型号为: XBD15/60G-SL, Q=15L/s, H=60m, N=18.5kw
--

13、文化楼-消火栓系统，倒流防止器无项目特征描述，规格型号不显示，请明确？

			内容			
6	031003012001	倒流防止器		套	1	

回复：倒流防止器 DN100。



14、备勤楼安装工程，备勤楼维修项目特征没有描述维修的内容，请明确？

工程名称：安装工程

标段：备勤楼

序号	项目编码	项目名称	项目特征描述	计量单位	工程量	金	
						综合单价	合
		整个项目					
1	03B001	备勤楼维修	1.名称:备勤楼维修 2.规格: 3.其他未尽事宜详见设计图纸及规范	套	1		

回复：对备勤楼内消防设备及应急照明设备进行检修，使整个系统能正常运行，达到原消防设计要求。

